



PROYECTO CONSTRUCTIVO CENTRO DEL MOTOR DE TENERIFE

JULIO 2009

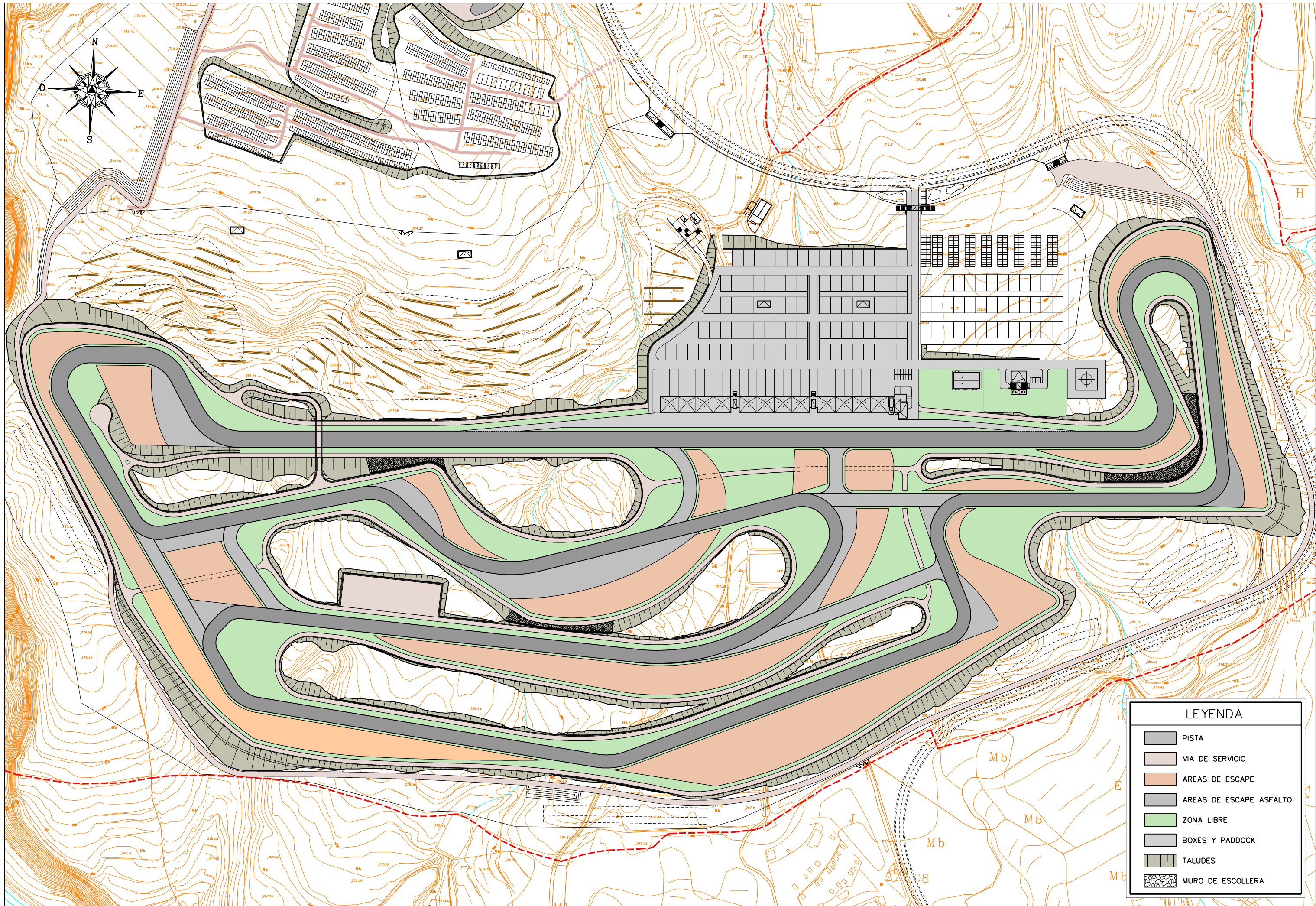
PROYECTO CONSTRUCTIVO DEL CENTRO INSULAR DEL MOTOR EN TENERIFE



Nº De Plano	Título
1	Plano índice y de situación
2	Implantación
3	Planta topográfica
4	Perfiles estado actual
5	Planta general
6	Circuito de Asfalto y Paddock
6.1	Planta general
6.2	Pista
6.2.1	Eje y perfil longitudinal
6.2.2	Eje pista y variantes
6.2.3	Trayectoria
6.2.4	Definición de áreas de escape
6.2.5	Perfiles longitudinales
6.2.5.1	Trazado principal
6.2.5.2	Variante 1
6.2.5.3	Variante 2
6.2.5.4	Variante 3
6.2.5.5	Variante 4
6.2.5.6	Variante 5
6.2.5.7	Variante 6
6.2.6	Secciones tipo
6.2.7	Movimiento de tierras
6.2.7.1	Planta
6.2.7.2	Perfiles transversales
6.2.7.2.1	Trazado principal
6.2.7.2.2	Variante 1
6.2.7.2.3	Variante 2
6.2.7.2.4	Variante 3
6.2.7.2.5	Variante 4
6.2.7.2.6	Variante 5
6.2.7.2.7	Variante 6
6.2.8	Vías de servicio
6.2.8.1	Ejes
6.2.8.2	Definición geométrica
6.2.8.3	Perfiles longitudinales
6.2.8.4	Perfiles transversales
6.3	Boxes
6.3.1	Perfiles longitudinales
6.3.2	Perfiles transversales
6.3.3	Plataforma de señalización
6.3.4	Plataforma de dirección de carrera
6.3.5	Puerta metálica plataforma de señalización
6.4	Paddock
6.4.1	Definición geométrica y planta de ejes
6.4.2	Planta de firmes
6.4.3	Perfiles longitudinales
6.4.4	Perfiles transversales
6.4.5	Secciones tipo
6.5	Señalización
6.6	Seguridad
6.6.1	Vallas de público y control médico
6.6.2	Líneas de protección y apertura guardarrail
6.6.3	Bordillos, muros y paneles
6.6.4	Detalles de seguridad
6.7	Zona de público
6.7.1	Planta general
6.7.2	Secciones

Nº De Plano	Título
6.8	Edificación
6.8.1	Edificio de boxes
6.8.2	Torre de dirección de carrera
6.8.3	Centro médico
6.8.4	Nave de verificación
6.8.5	Acceso a Paddock
6.8.6	Bar Paddock
6.8.7	Aseos Paddock
6.8.8	Acceso público
6.8.9	Acceso público-2
6.8.10	Aseos públicos
6.9	Obras de fábrica
6.10	Muros de escollera
6.11	Cerramiento del recinto
7	Drenaje
7.1	Drenaje transversal circuito
7.2	Drenaje Paddock
7.3	Drenaje longitudinal circuito
7.4	Drenaje aparcamientos
7.5	Aguas residuales
7.6	Detalles de drenaje
8	Aparcamientos
8.1	Planta
8.2	Secciones
9	Límite de concesión y cerramiento del complejo
9.1	Planta
9.2	Detalles
10	Acometidas y distribución de servicios
10.1	Acometidas generales
10.2	Instalaciones exteriores
11	Plantaciones
12	Circuito de Autocross
12.1	Planta general
12.2	Perfiles longitudinales
12.3	Perfiles transversales
12.4	Sección tipo
12.5	Paddock, seguridad y señalización
12.6	Edificaciones
12.6.1	Torre de dirección de carreras
12.6.2	Aseos públicos
12.6.3	Aseos mujeres y vestuario hombres
12.6.4	Aseos hombres y vestuario mujeres
12.7	Obras de fábrica
12.8	Drenaje
12.8.1	Aguas pluviales
12.8.2	Aguas residuales
12.9	Acometidas generales
13	Servicios afectados

C.P.
C.A.
CAD
tngpo 107004-12



LEYENDA	
	PISTA
	VIA DE SERVICIO
	AREAS DE ESCAPE
	AREAS DE ESCAPE ASFALTO
	ZONA LIBRE
	BOXES Y PADDOCK
	TALUDES
	MURO DE ESCOLLERA

C.P.
C.A.
CAD
tngpo 107004-12



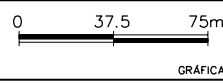
CABILDO DE TENERIFE
SERVICIO ADMINISTRATIVO DE ASUNTOS SOCIALES Y DEPORTES

CONSULTOR
tngpo

EL INGENIERO DE CAMINOS
AUTOR DEL PROYECTO
ALVARO PALAO LLOPIS

TITULO DEL PROYECTO
**PROYECTO CONSTRUCTIVO DEL
CENTRO INSULAR DEL MOTOR DE TENERIFE**

ESCALAS
A1 1:1.500
A3 1:3.000
ORIGINALES



TITULO DE PLANO:
**CIRCUITO DE ASFALTO Y PADDOCK
PISTA. MOVIMIENTO DE TIERRAS
PLANTA**

FECHA:
JULIO 2009
NOMBRE FICHERO:
06271F01.DGN

PLANO No
6.2.7.1
HOJA 1 DE 1